

POUR LES TOUT-PETITS

Samedis 11 avril, 16 mai, 6 juin à 10h

Visite - éveil sensoriel

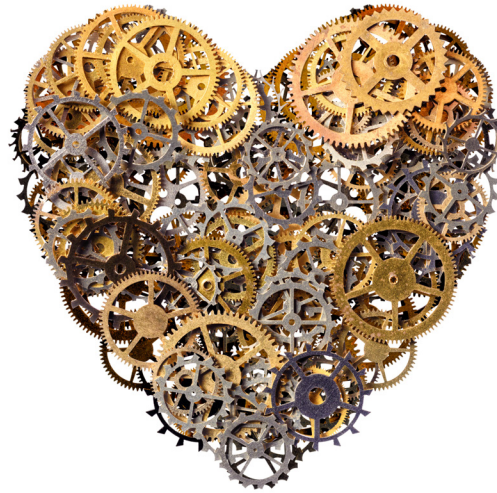
« Ma première visite au Musée »

Un temps d'éveil sensoriel est proposé pour les plus petits afin qu'ils découvrent le monde de l'horlogerie.

- **Durée : 30 minutes**
- **Accessible de 8 mois à 2 ans**
- **Sur réservation au 04 50 96 43 00**
- **Limité à 6 bébés et leurs accompagnateurs**
- **4€ par bébé, gratuitement pour les accompagnateurs.**



« Un monde d'ingéniosité »



ANIMATIONS VISITES EXPOS

ZOOM SUR...



Le cadran de la pendule Lacroix- Favre !

La vallée de l'Arve n'a jamais été productrice d'horloges de parquet. Pourtant, ce cadran indique «LACROIX-FAVRE, à Scionzier». Cette entreprise chonverote était, à la fin du XIX^e siècle, une fabrique de pignons réputée, et une des plus importantes entreprises de la cité. Elle a d'ailleurs été récompensée à diverses expositions industrielles. Sans

doute était-elle également revendeuse d'horloges, ce qui expliquerait pourquoi elle signait ainsi les cadrans.

N° d'inventaire : 2013.04.0005

HORAIRES D'OUVERTURE DU MUSÉE

Du 1^{er} septembre au 30 juin : du mardi au samedi de 14h à 18h

Ouverture exceptionnelle le **premier dimanche** de chaque mois : de 14h à 18h

Juillet et Août : Ouverture tous les jours 10h-12h / 14h-18h

Fermeture annuelle du 11 au 30 novembre inclus

Fermé les jours fériés

(Ouvertures exceptionnelles le 14 juillet et le 15 août)

Sauf mention contraire, toutes nos animations sont adaptées à un public « famille ». Pour certaines, les places sont limitées. Nous vous conseillons de vous inscrire préalablement.

MUSÉE DE L'HORLOGERIE ET DU DÉCOLLETAGE

Communauté de communes Cluses Arve & montagnes

100, place du 11 novembre

Espace Carpano & Pons - 74300 Cluses



Tél. 04 50 96 43 00

mail: musee@2ccam.fr

www.musee.2ccam.fr

1.2.3.4/2026

Avril · Mai · Juin

ATELIERS DES VACANCES

- 4€ par personne
- Animations sur réservation au 04 50 96 43 00.

Mercredi 8 avril à 15h

Atelier créatif Déco Métal

Cet atelier ludique permet de découvrir la technique de décoration appelée métal repoussé en s'inspirant d'objets de notre collection et en créant soi-même son propre décor ! Prêt ? A vos outils !

- Accessible à partir de 7 ans.

Mercredi 15 avril à 15h

Atelier découverte Secrets d'horloger

Avez-vous déjà eu l'occasion de voir l'intérieur d'une montre, d'une pendule, d'un réveil, d'une horloge ? Que veulent dire les mots ressorts, roue, balancier... ? Dans cet atelier pédagogique vous découvrirez le monde très précis de l'horlogerie et le montage d'une horloge pédagogique !

- Accessible à partir de 7 ans.

Mercredi 22 avril à 15h

Atelier créatif Marqu'o clock

Un atelier artistique pour fabriquer son propre marque-page inspiré de nos collections et à partir de pièces d'horlogerie.

- Accessible à partir de 7 ans.

Mercredi 29 avril à 15h

Atelier découverte Décolletage immédiat

Avis aux petits décolleteurs ! Le Musée vous propose de découvrir tous les secrets du décolletage et de devenir un technicien hors pair. Venez trier, contrôler et monter votre fusée en pièces décolletées...

- Accessible à partir de 7 ans.

VISITES

- 7€ par personne (-26 ans : 4€ / -12 ans : gratuit)
- Sur réservation au 04 50 96 43 00.

Jeudi 16 avril à 15h

Visite théâtralisée

Derrière les fourneaux de l'ENH

Envie de visiter le musée autrement ? Venez découvrir notre collection et son histoire en suivant nos médiatrices comédiennes !

- Accessible à partir de 8 ans.

Tous les vendredis à 15h

Visite guidée des collections

Mécanique et roues dentées

Visiter le musée, c'est se plonger dans l'histoire de la mesure du temps, l'évolution de l'horlogerie et la fabrication de petites pièces de mécanique. Laissez-vous conter la quête de la précision à travers les siècles et les techniques.

- Accessible à partir de 8 ans
- Exceptionnellement, la visite guidée du vendredi 1^{er} mai (fermeture exceptionnelle du musée) aura lieu le dimanche 3 mai.

PREMIER DIMANCHE

Tous les premiers dimanches du mois, le musée est ouvert gratuitement de 14h à 18h, avec une animation à 15h.

Dimanche 5 avril à 15h

Animation de Pâques

La chasse...aux réveils !

Les réveils DEP se sont fait la malle ! La chasse est ouverte ! Plusieurs de nos réveils DEP se sont cachés dans le musée... Saurez-vous les retrouver ? Venez enquêter pour gagner des petits chocolats !

Et si la chasse aux réveils vous fatigue...Participez à un atelier créatif pour décorer votre œuf de Nuremberg !

- Accessible à partir de 3 ans.

Dimanche 3 mai à 15h

Visite guidée des collections

Mécanique et roues dentées

- Accessible à partir de 8 ans.

Dimanche 7 juin

Hors-les-murs - La Grande Récré

La petite fabrique des Montres

- Accessible à partir de 4 ans.

EVENEMENT

Samedi 23 mai de 19h à 22h

Nuit des musées 2026

A l'heure des mots

À l'occasion de la Nuit des musées, nous vous invitons à une soirée où le temps se raconte autrement...Au programme :

- **Atelier d'écriture** de 19h à 21h30
Inspirez-vous du musée pour écrire vos propres histoires et les lire au public.
 - Animation assurée par Marie-Pascale Saillet
 - Accessible à partir de 15 ans

- **Visite guidée des collections Mécanique et roues dentées** à 19h30
Le musée vous propose une exploration nocturne de ses collections avec notre traditionnelle visite guidée.
 - Accessible à partir de 8 ans

- **Entrée libre** de 19h à 22h
 - Gratuit

Dimanche 7 juin de 10h à 18h

Hors-les-murs - La Grande Récré

La petite fabrique des Montres

L'équipe du musée sera, cette année encore, présente à la Grande Récré ! Dans notre petit atelier, venez fabriquer votre propre montre gousset en carton et en métal repoussé !

A cette occasion, le musée sera fermé.

- Gratuit.